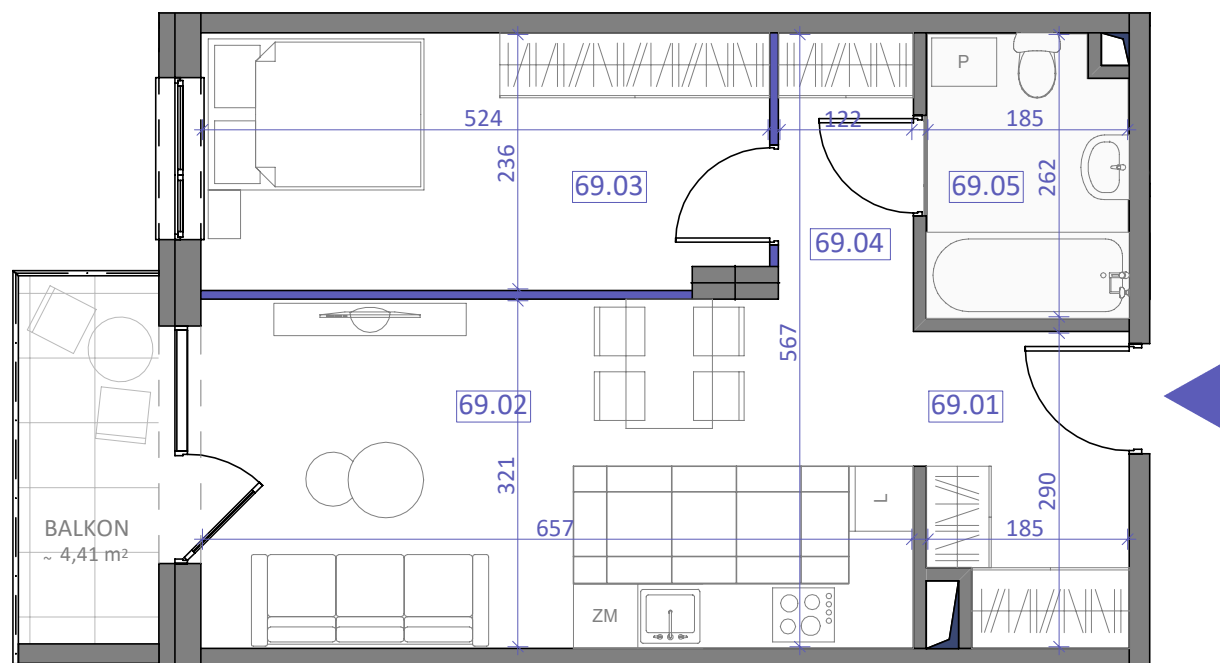
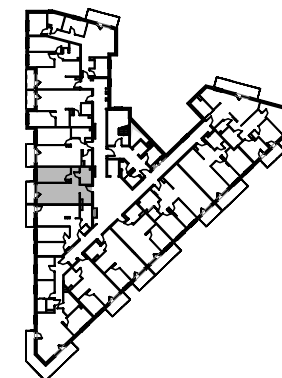




PIĘTRO IV



LOKAL NR 69		
	NAZWA POMIESZCZENIA	POWIERZCHNIA
69.01	KORYTARZ	5,24m <sup>2</sup>
69.02	SALON Z KUCHNIĄ	21,06m <sup>2</sup>
69.03	POKÓJ	12,18m <sup>2</sup>
69.04	KORYTARZ	3,01m <sup>2</sup>
69.05	ŁAZIENKA	4,68m <sup>2</sup>
<b>SUMA POW. UŻYTKOWEJ</b>		<b>46,17m<sup>2</sup></b>
BALKON		~4,41m <sup>2</sup>

Uwaga!

Wszystkie powierzchnie należy traktować jako orientacyjne, projektant zastrzega sobie możliwość wprowadzenia zmian w wyniku koordynacji międzybranżowej oraz po konsultacjach z rzeczoznawcami. Wszystkie powierzchnie policzone zostały do warstwy wykończeniowej ścian (tynk, glazura itp.)

Drzwi wejściowe do wyboru przez klienta.

**"BIURO SPRZEDAŻY"**

ul. Powstańców 33 lok. U14,  
05-091 Ząbki,  
www.biurosprzedazy.com.pl  
604 771 746